



## DETECTORES MIRION GAMMAFIBRE™

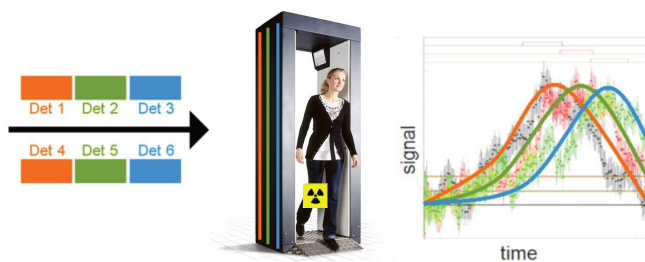
Os detectores de última geração Mirion GammaFibre™ são desenvolvidos para os mais altos requisitos de desempenho. Os detectores de fibra de cintilação aprimoraram as propriedades de captação de luz e contam com a menor área de zonas mortas de todo o mercado. Isso resulta em uma sensibilidade excepcional com uma precisão de medição extraordinariamente alta.

## TECNOLOGIA MIRION FASTTRACK

A inteligente tecnologia Mirion FastTrack se baseia em um algoritmo para detecção em tempo real de contaminação radioativa. Basicamente, módulos detectores fiber optic e em janelas de vidro são dispostos consecutivamente nos dois lados do portal paralelo ao eixo de movimento a ser medido. Os sinais dos detectores estão intercorrelacionados de forma que o detector mais sensível somente a contaminação e se movimenta junto com a pessoa a ser monitorada. Eventos fora do detector ou flutuações de plano de fundo fiber optic e VL são ignorados! promovendo uma redução significativa no índice de alarmes falsos.



RYDHUĐRGRDWRURUWDODPD



## BENEFÍCIOS PARA O USUÁRIO

### Alto rendimento

- † Detecção rápida e confiável em velocidades de marcha
- † Indiferente a eventos e em janelas de zonas radioativas fora do detector ou flutuações de plano de fundo
- † Sistema operacional ENL multitarefa em tempo real

### Manutenção e operação econômicas

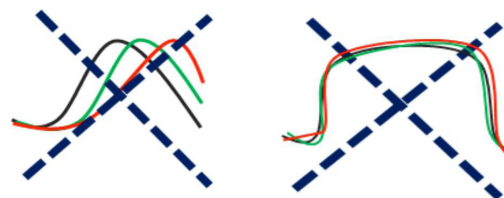
- † Detector robusto
- † Padronização rigorosa para reduzir o conjunto de peças de reposição

### Pode ser conectado à rede

- † Conecte-se ao CeMoSms™ para monitoramento centralizado opcional

## ESPECIFICAÇÕES TÉCNICAS

Dimensões	Altura. &&), mm comprimento. *\$\$ mm diferentes larguras de passagem
Detectores	até % ( detectores de cintilação GammaFibre™
Limite de detecção	550 Bq (Co-60)



RYDHUĐRGRDWRURUWDODPD

## VERSÕES

O FastTrack-Fibre™ está disponível em três versões.

- † FastTrack-Fibre™ Standard para monitoramento em termos de fontes de emissão de raios gama nos limites de instalações

FastTrack-Fibre™ outdoor ( prova de intempéries) para um controle de radioatividade confiável e objetivo em grandes eventos.

FastTrack-Fibre™ mobile ( prova de intempéries) apresenta uma construção móvel de monitoramento que pode ser rapidamente montada por duas pessoas em qualquer local.

Como as normas, as especificações e os designs estão sujeitos a alterações ocasionais, solicite confirmação das informações apresentadas nesta publicação.



MIRION  
TECHNOLOGIES

- ☒
- ☒
- ☒
- ☒
- ☒
- ☒
- ☒

- ☒
- ☒
- ☒
- ☒
- ☒
- ☒
- ☒

- ☒
- ☒
- ☒
- ☒
- ☒
- ☒
- ☒

- ☒
- ☒
- ☒